

# Exportação .txt - Documentação

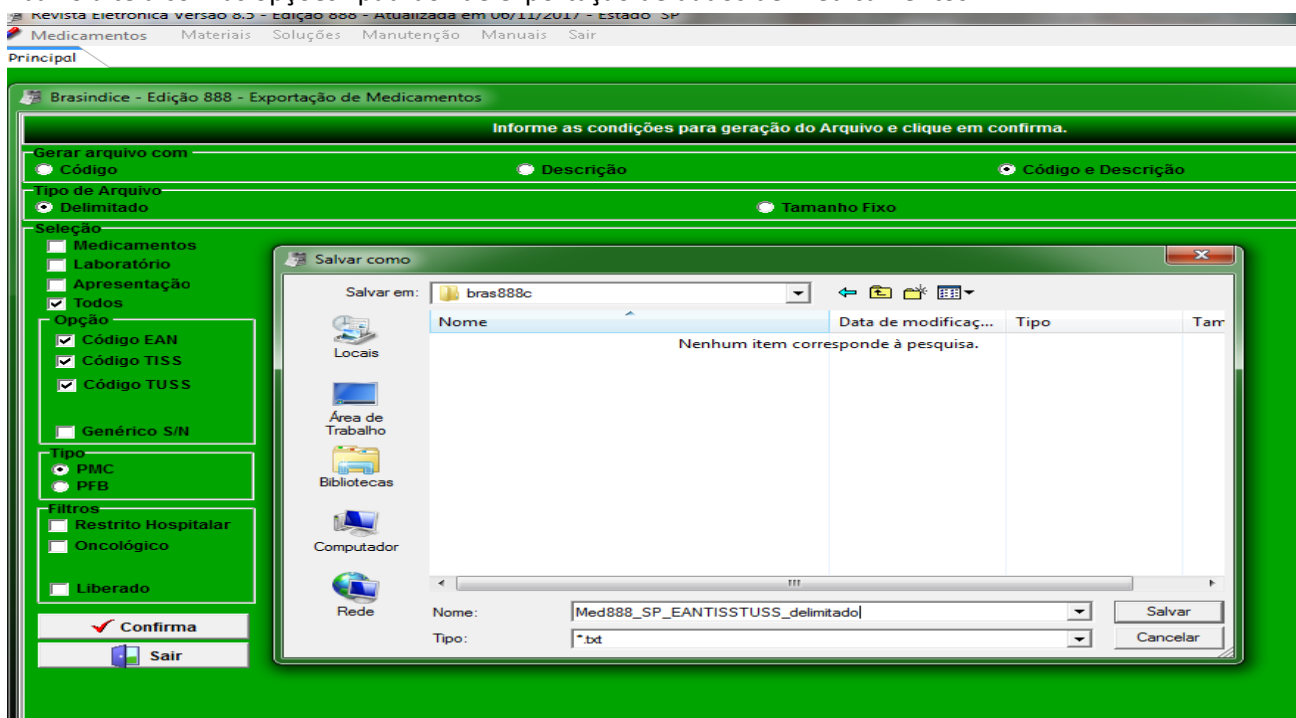


Apresentamos a documentação da exportação .txt pelo programa Brasíndice

**Programa Brasíndice apresenta os dados de acordo com as alíquotas de ICMS do Estado selecionado.**

## Manutenção → Exportação de Medicamentos

Abaixo a tela com as opções “padrão” de exportação de dados de Medicamentos



Sugerimos utilizar a nomenclatura indicada acima. Pelo nome do arquivo se conhece o conteúdo.

Clique em **Salvar** e depois em **OK**.

# BRASINDICE ELETRÔNICO – for Windows – Versão: 8-5

Trechos dos arquivos .txt exportados nos formatos delimitado e fixo:

Med888\_SP\_EANTISSTUSS\_delimitado.txt

```
"001","UNIAO QUIMICA","00001","A CURITYBINA","AJOX","Cx. 1 fr.,""10.09","1","PMC","10.09","874","0.00","N","7896006211808","0000000001","90206584"
"1001","CEMAN","12074","NPS - NITROPRUSSIATO DE SODIO 50 MG,""EVEN","De 1501 a 2000 ml. s/ Lípideos - Bolsa","0.00","1","PMC","0.00","888","0.00","N",""
"107","UCI-FARMA","02337","PYR-PAM","AFGO","Cx. 6 drags.,""23.98","6","PMC","4.00","874","0.00","S","7897655400216","0000001837",""
"107","UCI-FARMA","02337","PYR-PAM","BWVE","Susp. oral fr. 40 ml","24.53","1","PMC","24.53","888","0.00","S","7897655400223","0000001838","90206118"
```

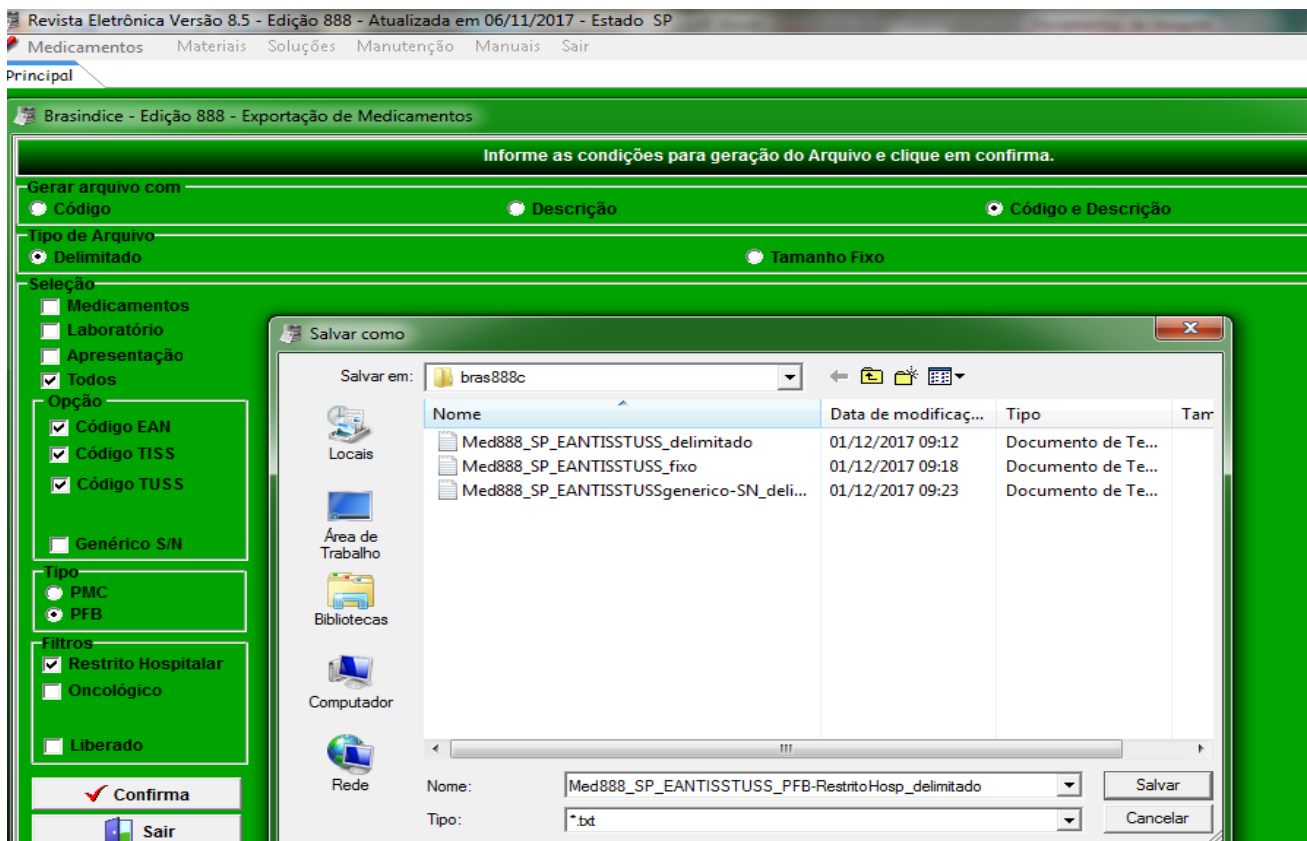
Med888\_SP\_EANTISSTUSS\_fixo.txt

001 UNIAO QUIMICA	00001A CURITYBINA	AJOCx. 1 fr.	10.09	1PMC	10.09	874	0.00	N	78960062118080000000000190206584
1001CEMAN	12074NPS - NITROPRUSSIATO DE SODIO 50 MG	EVENDe 1501 a 2000 ml. s/ Lípideos - Bolsa	0.00	1PMC	0.00	888	0.00	N	0000072597
107 UCI-FARMA	02337PYR-PAM	AFGOCx. 6 drags.	23.98	6PMC	4.00	874	0.00	S	789765540021600000001837
107 UCI-FARMA	02337PYR-PAM	BWVESusp. oral fr. 40 ml	24.53	1PMC	24.53	888	0.00	S	78976554002230000000183890206118

## Importante:

Qualquer medicamento que tenha no nome a expressão **(Restrito Hosp.)** tem apenas o Preço Fábrica, necessitando de uma exportação .txt em separado.

Marcando-se Tipo = PFB e no Filtro, selecionar: Restrito Hospitalar



Trecho do arquivo .txt exportado no formato delimitado:

Med888\_SP\_EANTISSTUSS\_PFB-RestritoHosp\_delimitado.txt

```
"001","UNIAO QUIMICA","07681","UNI HALOPER (Restrito Hosp.)","DMFR","5 mg. cx. 200 cprs. (hosp.)","36.55","200","PFB","0.18","874","0.00","S","7896006260172","0000047636","90210786"
"001","UNIAO QUIMICA","08570","SUCCINIL COLIN (Restrito Hosp.)","ANNR","500 mg. 1 FA","27.07","1","PFB","27.07","874","0.00","S","7896006289609","0000008079","90209923"
"001","UNIAO QUIMICA","08570","SUCCINIL COLIN (Restrito Hosp.)","BARH","100 mg. 1 FA","18.31","1","PFB","18.31","874","0.00","S","7896006288404","0000008080","90209915"
```

# BRASINDICE ELETRÔNICO – for Windows – Versão: 8-5

## Outras formas de exportação .txt para Medicamentos:

Exportação PMC com EAN, TISS, TUSS e o flag (S=Sim, N=Não) se o Medicamento é ou não Genérico - Med888\_SP\_EANTISSUUSgenerico-SM\_delimitado.txt

```
"001","UNIAO QUIMICA","07053","VIVERDAL","DEEF","1 mg. 30 cprs. rev.,""37.46","30","PMC","1.25","874","0.00","S","7896006227588","0000045335","N","90241215"
"001","UNIAO QUIMICA","07053","VIVERDAL","DEEG","2 mg. 30 cprs. rev.,""37.46","30","PMC","1.25","874","0.00","S","7896006227564","0000045336","N","90241223"
"001","UNIAO QUIMICA","07053","VIVERDAL","DEEJ","3 mg. 30 cprs. rev.,""37.46","30","PMC","1.25","874","0.00","S","7896006227601","0000045337","N","90241231"
"001","UNIAO QUIMICA","07169","CEFALEXINA - GENERICO","CUOU","500 mg. cap. x 10","25.31","10","PMC","2.53","876","0.00","S","7896006216544","0000033706","S","90207211"
"001","UNIAO QUIMICA","07169","CEFALEXINA - GENERICO","CUOV","500 mg. cap. x 8","19.71","8","PMC","2.46","874","0.00","S","7896006216766","0000033707","S","90207220"
"001","UNIAO QUIMICA","07169","CEFALEXINA - GENERICO","CUON","Sus. or. 250 mg/5 ml 100 ml","38.16","1","PMC","38.16","874","0.00","S","7896006212300","0000033708","S","90207190"
```

Exportação PFB com EAN, TISS, TUSS e o flag (S=Sim, N=Não) se o Medicamento é ou não Genérico - Med888\_SP\_EANTISSUUS\_PFB-Oncologico\_delimitado.txt

```
"029","BAYER","00185","ANDROCUR","BEWG","50 mg. bl. 20 cprs.,""99.76","20","PFB","4.99","876","0.00","S","7891106907460","0000043313","90246713"
"029","BAYER","00185","ANDROCUR","BIYL","100 mg bl. 20 cprs.,""187.85","20","PFB","9.39","876","0.00","S","7891106907491","0000043314","90246721"
"029","BAYER","08290","BONEFOS","BDRW","60 mg. 5 amps.,""400.63","5","PFB","80.13","876","0.00","S","7891106904148","0000033679","90021010"
"029","BAYER","14936","NEXAVAR","CEYP","200 mg. bl. 60 cprs. rev.,""5326.33","60","PFB","88.77","874","0.00","S","7891106006767","0000021060","90246659"
"034","LIBBS","07334","FAULDLEUCO (Restrito Hosp.)","AZEF","50 mg/5 ml FA","89.51","1","PFB","89.51","874","0.00","S","7896094207165","0000006027","90144490"
"034","LIBBS","07334","FAULDLEUCO (Restrito Hosp.)","BPLM","300 mg/30 ml FA","479.62","1","PFB","479.62","874","0.00","S","7896094207172","0000006028","90144481"
"034","LIBBS","07713","FAULDFLUOR (Restrito Hosp.)","BFBD","2,5 g/50 ml FA","103.37","1","PFB","103.37","877","0.00","S","7896094207097","0000006734","90144473"
```

Exportação PMC com EAN, TISS, TUSS e o filtro selecionado como Oncológico - Med888\_SP\_EANTISSUUS\_PMC-Oncologico\_delimitado.txt

```
"029","BAYER","00185","ANDROCUR","BEWG","50 mg. bl. 20 cprs.,""137.91","20","PMC","6.90","876","0.00","S","7891106907460","0000043313","90246713"
"029","BAYER","00185","ANDROCUR","BIYL","100 mg bl. 20 cprs.,""259.70","20","PMC","12.98","876","0.00","S","7891106907491","0000043314","90246721"
"029","BAYER","08290","BONEFOS","BDRW","60 mg. 5 amps.,""553.84","5","PMC","110.77","876","0.00","S","7891106904148","0000033679","90021010"
"029","BAYER","14936","NEXAVAR","CEYP","200 mg. bl. 60 cprs. rev.,""7363.35","60","PMC","122.72","874","0.00","S","7891106006767","0000021060","90246659"
```

## Descrição dos Campos - exemplo (alterado na edição 888)

```
"1001","CEMAN","12074","NPS - NITROPRUSSIATO DE SODIO 50 MG","EVEN","De 1501 a 2000 ml. s/ Lipídeos - Bolsa","0.00","1","PMC","0.00","888","0.00","N",""
"442","ASTRAZENECA","05243","ATACAND","APQK","8 mg. 30 cprs.,""114.44","30","PMC","3.81","888","0.00","S","7896206401160","0000003837","N","90015428"
"442","ASTRAZENECA","05243","ATACAND","APQL","16 mg. 30 cprs.,""113.93","30","PMC","3.80","888","0.00","S","7896206401146","0000003838","N","90015380"
```

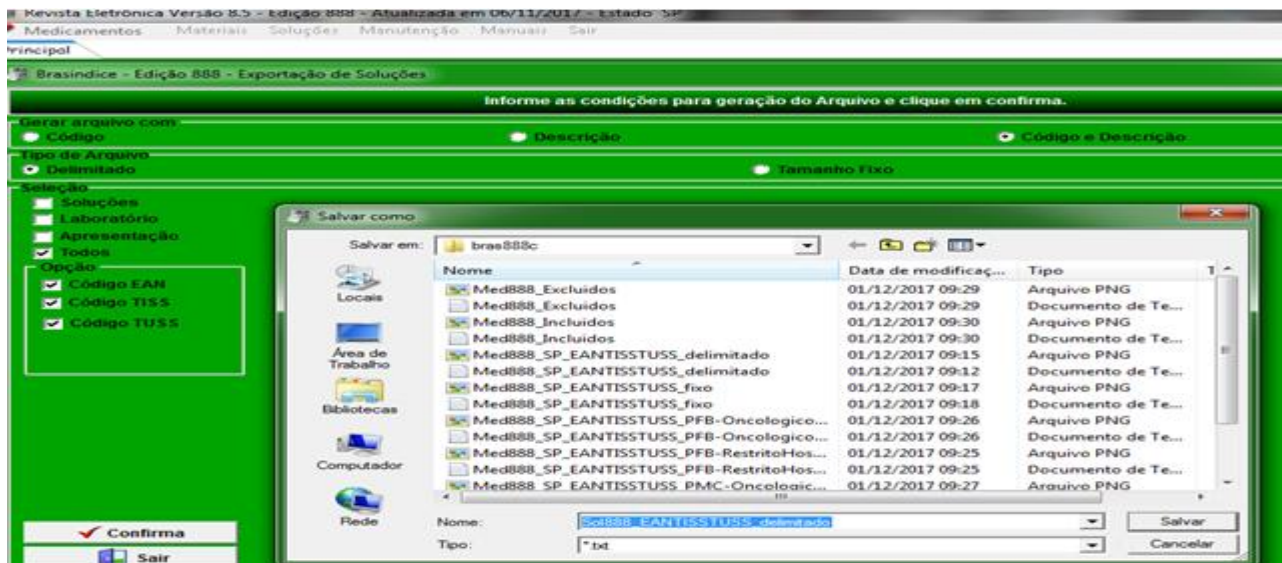
## Descrição dos campos que compõem a exportação de dados:

Descrição dos campos e conteúdos que compõem a exportação .txt de Medicamentos	
Descrição do Campo	Conteúdo
Código do Laboratório (campo alterado com 04 posições)	1001
Nome do Laboratório	CEMAN
Código do Medicamento	12074
Nome do Medicamento	NPS - NITROPRUSSIATO DE SODIO 50 MG
Código da Apresentação	EVEN
Nome da Apresentação	De 1501 a 2000 ml. s/ Lipídeos - Bolsa
Preço do Medicamento	0.00
Quantidade para Fracionamento	1
Tipo de Preço	PMC
Valor Fracionado do Medicamento	0.00
Edição no qual ocorreu última alteração de preço	888
I.P.I do Medicamento	0.00
Flag Portaria PIS/COFINS	N
Código EAN do Medicamento	
Código BrasindiceTISS do Medicamento	0000072597
Flag Genérico (S/N) – Opcional (Informa se o Medicamento é ou não Genérico)	N
Código TUSS do Medicamento	

# BRASINDICE ELETRÔNICO – for Windows – Versão: 8-5

## Manutenção → Exportação de Soluções Parenterais

Abaixo a tela com as opções “padrão” de exportação de dados de Soluções Parenterais



Sugerimos utilizar a nomenclatura indicada acima. Pelo nome do arquivo se conhece o conteúdo.

Clique em **Salvar** e depois em **OK**.

Trechos dos arquivos .txt exportados nos formatos delimitado e fixo:

Sol888\_EANTISSTUSS\_delimitado.txt

```
"010","PIERRE-FABRE","08944","AD ELEMENT - SOL. ESPECIAIS (Restrito Hosp.)","BDTL","Cx. 1 amp. 2 ml","8.49","1","PFB","8.49","876","0.00","S","7896290400612","0000008611","90049764"
"010","PIERRE-FABRE","08945","PED ELEMENT - SOL. ESPECIAIS (Restrito Hosp.)","BFHO","Cx. 1 amp. 4 ml","11.03","1","PFB","11.03","876","0.00","S","7896290400629","0000008612","90049985"
"072","EUROFARMA","16640","FISIOLOGICO 0,9% - MED FLEX - Bolsas - Sistema Fechado (Restrito Hosp.)","AEFY","500 ml","5.64","1","PFB","5.64","876","0.00","S","0000029276",""
"072","EUROFARMA","16640","FISIOLOGICO 0,9% - MED FLEX - Bolsas - Sistema Fechado (Restrito Hosp.)","AHDD","100 ml","5.44","1","PFB","5.44","874","0.00","S","0000029274",""
```

Sol888\_EANTISSTUSS\_fixo.txt

```
010 PIERRE-FABRE 08944AD ELEMENT - SOL. ESPECIAIS (Restrito Hosp.) BDTLCx. 1 amp. 2 ml 8.49 1PFB 8.49 876 0.0057896290400612000000861190049764
010 PIERRE-FABRE 08945PED ELEMENT - SOL. ESPECIAIS (Restrito Hosp.) BFHOCx. 1 amp. 4 ml 11.03 1PFB 11.03 876 0.0057896290400629000000861290049985
072 EUROFARMA 16640FISIOLOGICO 0,9% - MED FLEX - Bolsas - Sistema Fechado (Restrito Hosp.) AEFY500 ml 5.64 1PFB 5.64 876 0.005
0000029276 16640FISIOLOGICO 0,9% - MED FLEX - Bolsas - Sistema Fechado (Restrito Hosp.) AHDD100 ml 5.44 1PFB 5.44 874 0.005
```

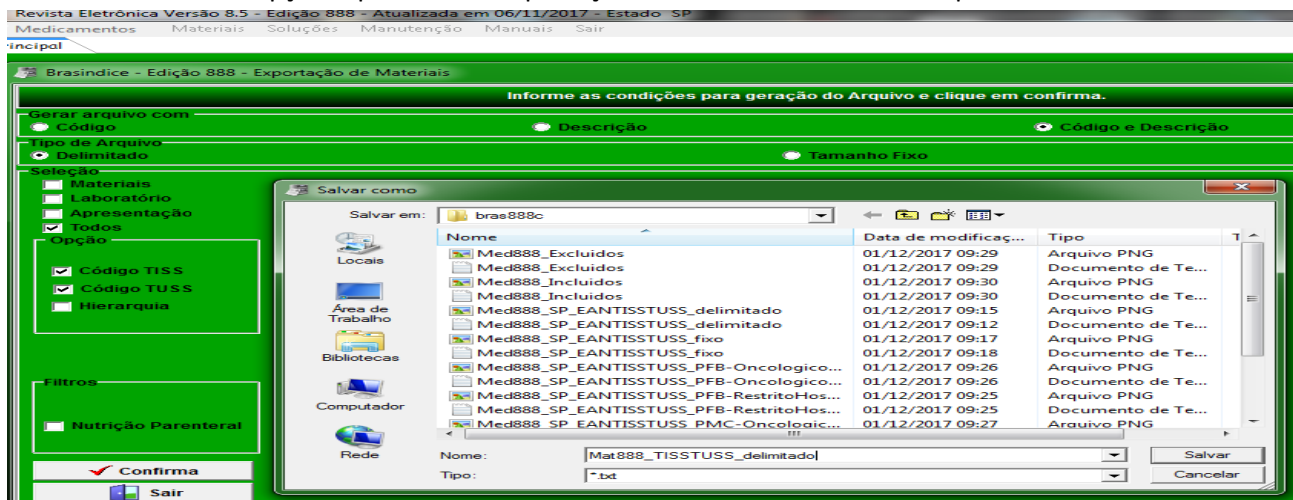
### Descrição dos campos que compõem a exportação de dados:

Descrição dos campos e conteúdos que compõem a exportação .txt de Soluções Parenterais	
Descrição do Campo	Conteúdo
Código do Laboratório	010
Nome do Laboratório	PIERRE-FABRE
Código da Solução	08944
Nome da Solução	AD ELEMENT - SOL. ESPECIAIS (Restrito Hosp.)
Código da Apresentação	BDTL
Nome da Apresentação	Cx. 1 amp. 2 ml
Preço da Solução	8.49
Quantidade para Fracionamento	1
Tipo de Preço	PFB
<b>Solução não tem fracionamento</b>	8.49
Edição no qual ocorreu última alteração de preço	876
I.P.I da Solução	0.00
Flag Portaria PIS/COFINS	S
Código EAN da Solução	7896290400612
Código BrasindiceTISS da Solução	0000008611
Código TUSS da Solução	90049764

# BRASINDICE ELETRÔNICO – for Windows – Versão: 8-5

## Manutenção → Exportação de Materiais Hospitalares

Abaixo a tela com as opções “padrão” de exportação de dados de Materiais Hospitalares



Sugerimos utilizar a nomenclatura indicada acima. Pelo nome do arquivo se conhece o conteúdo. Clique em **Salvar** e depois em **OK**.

Trechos dos arquivos .txt exportados nos formatos delimitado e fixo:

```
Mat888_TISSSTUSS_delimitado.txt
"1000","FORMULA & ACAO","23867","SALIFORM (SALIVA ARTIFICIAL) SPRAY","EVDX","Frasco 40 ml.,"7.98","1","PFB","7.98","888","0.00","N","0000072600",""
"030","ALCON","20398","OVDS E SOLUÇÕES","DMOK","17450 - BSS Garrafa 500 ml","206.86","1","PFB","206.86","878","0.00","N","0000047918","70071012"
"030","ALCON","20398","OVDS E SOLUÇÕES","DMOL","5224 - BSS Plus 500 ml","307.31","1","PFB","307.31","878","0.00","N","0000047919","70071020"

Mat888_TISSSTUSS_fixo.txt
1000FORMULA & ACAO      23867SALIFORM (SALIVA ARTIFICIAL) SPRAY      EVDXFrasco 40 ml.      7.98      1PFB      7.98      888      0.00N      0000072600
030 ALCON      20398OVDS E SOLUÇÕES      DMOK17450 - BSS Garrafa 500 ml      206.86      1PFB      206.86      878      0.00N      000004791870071012
030 ALCON      20398OVDS E SOLUÇÕES      DMOL5224 - BSS Plus 500 ml      307.31      1PFB      307.31      878      0.00N      000004791970071020

Mat888_TISSSTUSShierarquia_delimitado.txt
"1000","FORMULA & ACAO","23867","SALIFORM (SALIVA ARTIFICIAL) SPRAY","EVDX","Frasco 40 ml.,"7.98","1","PFB","7.98","888","0.00","N","0000072600",""
"030","ALCON","20398","OVDS E SOLUÇÕES","DMOK","17450 - BSS Garrafa 500 ml","206.86","1","PFB","206.86","878","0.00","N","0000047918","70071012","2778"
"030","ALCON","20398","OVDS E SOLUÇÕES","DMOL","5224 - BSS Plus 500 ml","307.31","1","PFB","307.31","878","0.00","N","0000047919","70071020","2778"

Mat888_TISSSTUSSNutricaoParenteral_delimitado.txt
"002","NUTRICIUM","23405","COMPLEMENTOS ALIMENTARES","EVB0","Sustemil MAX - Lata 300 g - un.,"125.00","1","PFB","125.00","887","0.00","N","0000072117",""
"471","NUTRIMED","19221","DIETAS LIQUIDAS - SISTEMA ABERTO","DCQN","Nutri Enteral (1,2 kcal/ml) Sabor Baunilha - 1 litro - un.,"265.00","1","PFB","265.00","847","0.00","N","0000041465",""
"471","NUTRIMED","19221","DIETAS LIQUIDAS - SISTEMA ABERTO","DCQO","Nutri Enteral (1,2 kcal/ml) Sabor Baunilha - 200 ml - un.,"92.00","1","PFB","92.00","847","0.00","N","0000041466",""
```

### Descrição dos campos que compõem a exportação de dados:

Descrição dos campos e conteúdos que compõem a exportação .txt de Materiais Hospitalares	
Descrição do Campo	Conteúdo
Código do Laboratório	1000
Nome do Laboratório	FORMULA & ACAO
Código do Material	23867
Nome do Material	SALIFORM (SALIVA ARTIFICIAL) SPRAY
Código da Apresentação	EVDX
Nome da Apresentação	Frasco 40 ml.
Preço do Material	7.98
Quantidade para Fracionamento	1
Tipo de Preço	PFB
Valor Fracionado do Material	7.98
Edição no qual ocorreu última alteração de preço	888
I.P.I. do Material	0.00
Flag Portaria PIS/COFINS	N
Código Brasindice TISS do Material	0000072600
Código TUSS do Material	
Código Hierarquia do Material (Opcional)	

# BRASINDICE ELETRÔNICO – for Windows – Versão: 8-5

## Manutenção → Excluídos (Itens excluídos na edição)

Abaixo a tela com as opções “padrão” de exportação de dados de Materiais Hospitalares

### Itens Excluídos:

The screenshot shows the 'Manutenção-Excluídos' window. It has a search form with fields for 'Medicamento', 'Laboratório', and 'Apresentação', and an 'Executar' button. Below the form are buttons for 'Limpar seleção', 'Gerar .txt', and 'Relatório'. A table displays the following data:

Laboratório	Medicamento	Apresentação	Código Brasíndice	Código Tiss
ASTRAZENECA	ATACAND	32 mg. cx. 30 cps.	442.05243.CZFR	0000038896
ASTRAZENECA	ATENOL	50 mg. cx. 28 cps.	442.00264.AAVK	0000000236

### Trecho da exportação de Itens Excluídos:

"442","ASTRAZENECA","05243","ATACAND","CZFR","32 mg. cx. 30 cps.,""442.05243.CZFR","7896206403188","0000038896","90015410"  
"442","ASTRAZENECA","00264","ATENOL","AAVK","50 mg. cx. 28 cps.,""442.00264.AAVK","7896206400057","0000000236","90298659"  
"442","ASTRAZENECA","00412","BRICANYL","AAIM","Exp. 100 ml.,""442.00412.AAIM","7896206401191","0000000374","90015576"

## Manutenção → Excluídos (Itens excluídos na edição)

### Itens Incluídos:

The screenshot shows the 'Manutenção-Incluídos' window. It has a search form with fields for 'Medicamento', 'Laboratório', and 'Apresentação', and an 'Executar' button. Below the form are buttons for 'Limpar seleção', 'Gerar .txt', and 'Relatório'. A table displays the following data:

Laboratório	Medicamento	Apresentação	Código Brasíndice	Código TISS
3M	CUIROS TAMPA PROTETORA	CM5-200R - 3M Cuiros Tampa Protetora com alcool luer macho - cx. 200 un."	426.23542.EVDL	0000072229
BAYER	YAZ	3 mg. + 0,02 mg. x 30 cps. rev."	029.15328.EVCC	0000072134
BD	TERAPIA INTRAVENOSA - SERINGAS PREENCHID	306424 - BD Posiflush c/heparina 5 ml 100 USP (ser. c/diam. de 10 ml)"	643.15028.EVDK	0000072228
BD	TERAPIA INTRAVENOSA - SERINGAS PREENCHID	306423 - BD Posiflush c/heparina 3 ml 100 USP (ser. c/diam. de 10 ml)"	643.15028.EVDJ	0000072227
CEMAN	NPS - NITROPRUSSIATO DE SODIO 50 MG	De 1501 a 2000 ml. s/ Lipídeos - Bolsa"	100.12074.EVEM	
CEMAN	NPT ADULTO HEPATOPATA	De 2501 a 3000 ml. s/ Lipídeos - Bolsa"	1001.23871.EVEO	
CEMAN	NPT ADULTO HEPATOPATA	De 1001 a 1500 ml. s/ Lipídeos - Bolsa"	1001.23871.EVEL	
CEMAN	NPT ADULTO HEPATOPATA	0 a 500 ml. s/ Lipídeos - Bolsa"	1001.23871.EVEJ	

### Trecho da exportação de Itens Excluídos:

"426","3M","23542","CUIROS TAMPA PROTETORA","EVDL","CM5-200R - 3M Cuiros Tampa Protetora com alcool luer macho - cx. 200 un.,""426.23542.EVDL","","0000072229",""  
"029","BAYER","15328","YAZ","EVCC","3 mg. + 0,02 mg. x 30 cps. rev.,""029.15328.EVCC","7891106908498","0000072134",""  
"643","BD","15028","TERAPIA INTRAVENOSA - SERINGAS PREENCHID","EVDK","306424 - BD Posiflush c/heparina 5 ml 100 USP (ser. c/diam. de 10 ml)"",  
"643.15028.EVDK","","0000072228",""  
"643","BD","15028","TERAPIA INTRAVENOSA - SERINGAS PREENCHID","EVDJ","306423 - BD Posiflush c/heparina 3 ml 100 USP (ser. c/diam. de 10 ml)"",  
"643.15028.EVDJ","","0000072227",""  
"100","CEMAN","12074","NPS - NITROPRUSSIATO DE SODIO 50 MG","EVEM","De 1501 a 2000 ml. s/ Lipídeos - Bolsa","100.12074.EVEM","","",""  
"1001","CEMAN","23871","NPT ADULTO HEPATOPATA","EVEO","De 2501 a 3000 ml. s/ Lipídeos - Bolsa","1001.23871.EVEO","","",""  
"1001","CEMAN","23871","NPT ADULTO HEPATOPATA","EVEL","De 1001 a 1500 ml. s/ Lipídeos - Bolsa","1001.23871.EVEL","","",""  
"1001","CEMAN","23871","NPT ADULTO HEPATOPATA","EVEJ","0 a 500 ml. s/ Lipídeos - Bolsa","1001.23871.EVEJ","","",""

Código TISS, será apresentado em próximas edições...